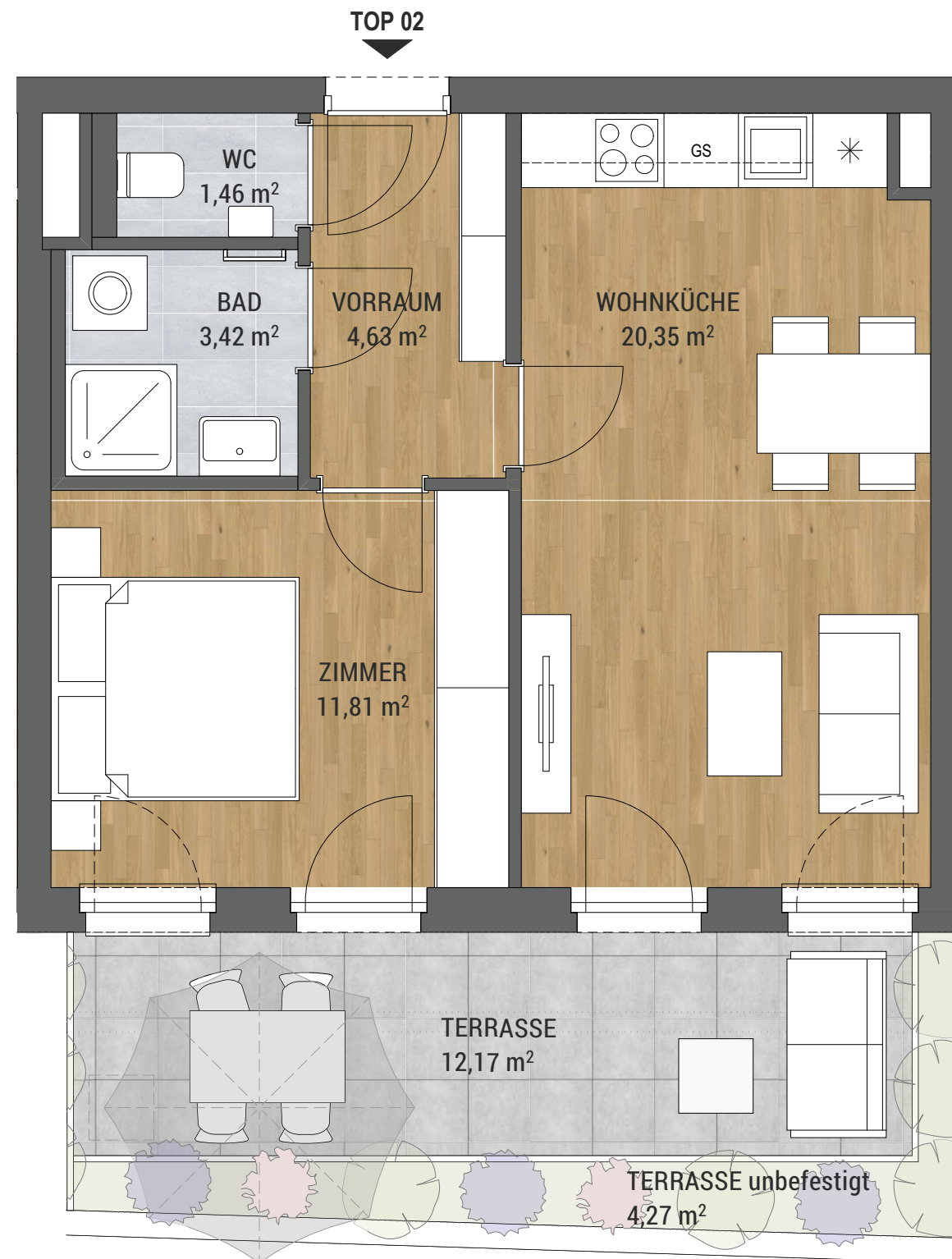
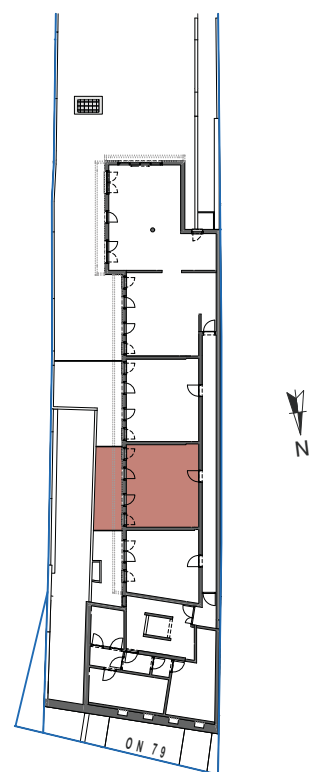


1190, Weinberggasse 79



Top 2	Erdgeschoß
Wohnnutzfläche:	41,67 m ²
Terrasse:	16,44 m ²
Garten:	51,66 m ²
Einlagerungsraum:	1,22 m ²
Verkaufspreis:	€ 399.000.--

ÜBERSICHTSPLAN



Für die Boden- und Wandbeläge sowie für die Elektro- und Sanitärausstattung gilt ausschließlich die jeweils aktuelle und gültige Bau- und Ausstattungsbeschreibung. Sonstige Einrichtungsgegenstände bzw. Pflanzen dienen nur der Veranschaulichung und werden nicht geliefert. Planmaße und Kotenänderungen sind vorbehalten, die Darstellungen sind für die Bestellung von Einbaumöbel nicht verwendbar - Naturmaße erforderlich!

HWB = 38,00 kWh/m² = Klasse B
f_{gee} = 0,72