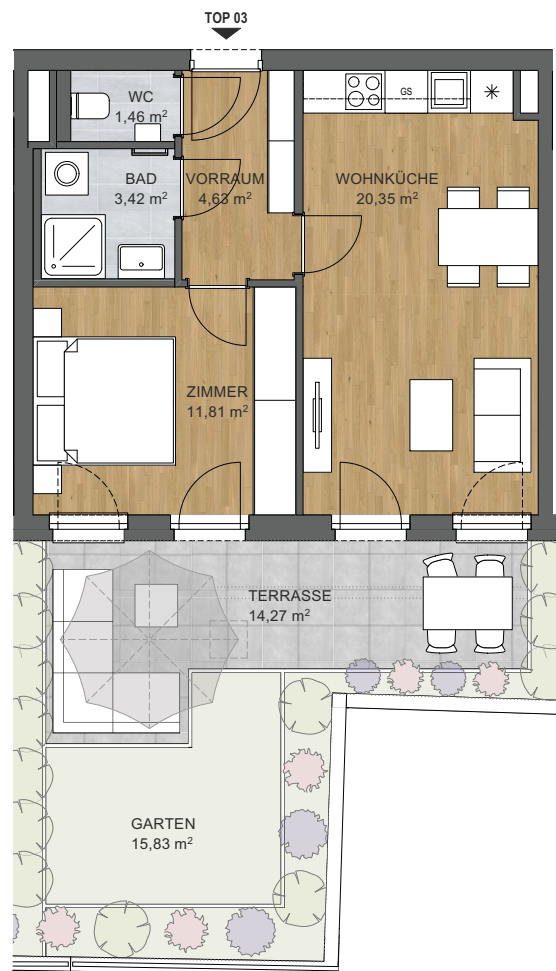
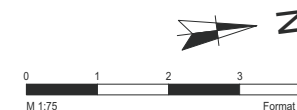
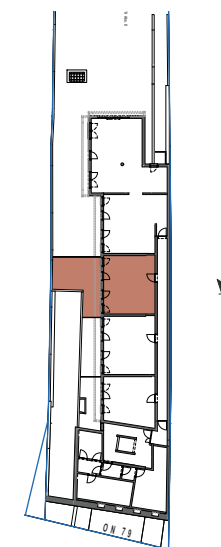


# 1190, Weinberggasse 79



Top 3	Erdgeschoß
Wohnnutzfläche:	41,67 m <sup>2</sup>
Terrasse:	14,27 m <sup>2</sup>
Garten:	15,83 m <sup>2</sup>
Einlagerungsraum:	1,22 m <sup>2</sup>
Verkaufspreis:	€ 397.000,--

## ÜBERSICHTSPLAN



Für die Boden- und Wandbeläge sowie für die Elektro- und Sanitärausstattung gilt ausschließlich die jeweils aktuelle und gültige Bau- und Ausstattungsbeschreibung. Sonstige Einrichtungsgegenstände bzw. Pflanzen dienen nur der Veranschaulichung und werden nicht geliefert. Planmaße und Koteänderungen sind vorbehalten, die Darstellungen sind für die Bestellung von Einbaumöbel nicht verwendbar - Naturmaße erforderlich!

HWB = 38,00 kWh/m<sup>2</sup> = Klasse B  
f<sub>gee</sub> = 0,72