

1190, Weinberggasse 79

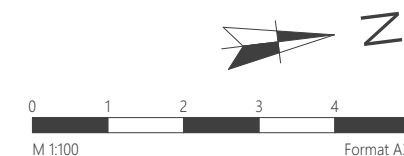
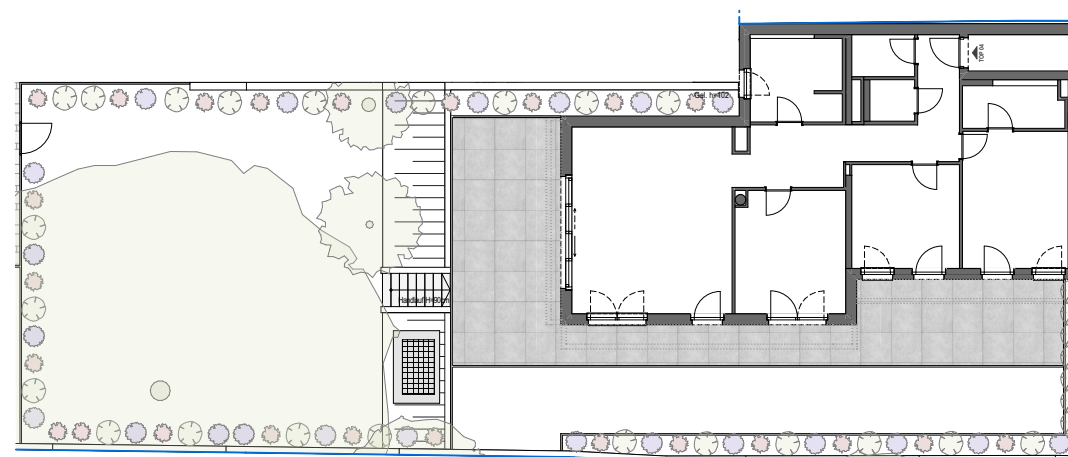
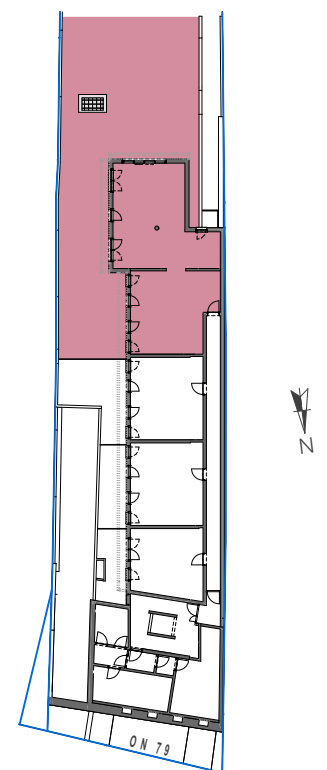


Top 4 Erdgeschoß

Wohnnutzfläche:	109,22 m²
Terrasse:	62,16 m²
Garten:	234,45 m²
Einlagerungsraum:	2,88 m²
Verkaufspreis:	€ 1,299.000,-



ÜBERSICHTSPLAN



Für die Boden- und Wandbeläge sowie für die Elektro- und Sanitärausstattung gilt ausschließlich die jeweils aktuelle und gültige Bau- und Ausstattungsbeschreibung. Sonstige Einrichtungsgegenstände bzw. Pflanzen dienen nur der Veranschaulichung und werden nicht geliefert. Planmaße und Kantenänderungen sind vorbehalten, die Darstellungen sind für die Bestellung von Einbaumöbel nicht verwendbar - Naturmaße erforderlich!

HWB = 38,00 kWh/m² = Klasse B
f_{gee} = 0,72